

Biblioteka AutoCad V 5.0
Poradnik użytkownika

1. Wstęp

Biblioteka AutoCad jest narzędziem przeznaczonym do specyfikowania aparatury niskiego i średniego napięcia w oparciu o sparametryzowany katalog produktów.

Program może współpracować z aplikacjami AutoCad 2000 do 2009 zarówno w wersji pełnej jak i LT.

Wymagania systemowe

- Procesor 500Mhz
- System operacyjny MS Windows
- Wolna przestrzeń na dysku twardym ok. 200MB
- Zainstalowany dodatek NETFramework 2.0

Program nie wymaga instalacji. Aby uruchomić Bibliotekę należy przegrać katalog z nakładką w dowolne miejsce na dysku lokalnym, a następnie uruchomić plik z rozszerzeniem **Schneider.exe**

Wsparcie techniczne

Schneider Electric Polska Sp. z o.o.

Ul. Łżecka 24, 02-135 Warszawa

Tel. +48 22 511 82 50

Fax. +48 22 511 82 02

Infolinia 0 801 171 500

www.schneider-electric.pl

2. Opis funkcji

Wszystkie funkcje programu ukryte zostały pod zakładkami znajdującymi się w górnej części aplikacji.

Wstawianie – wyszukiwanie i wstawianie produktów do projektu

Zestawienie – zarządzanie zestawieniem materiałowym, przygotowanym we *wstawianiu*

Projekt – dane projektu i jego autora

Opcje – opcje aplikacji

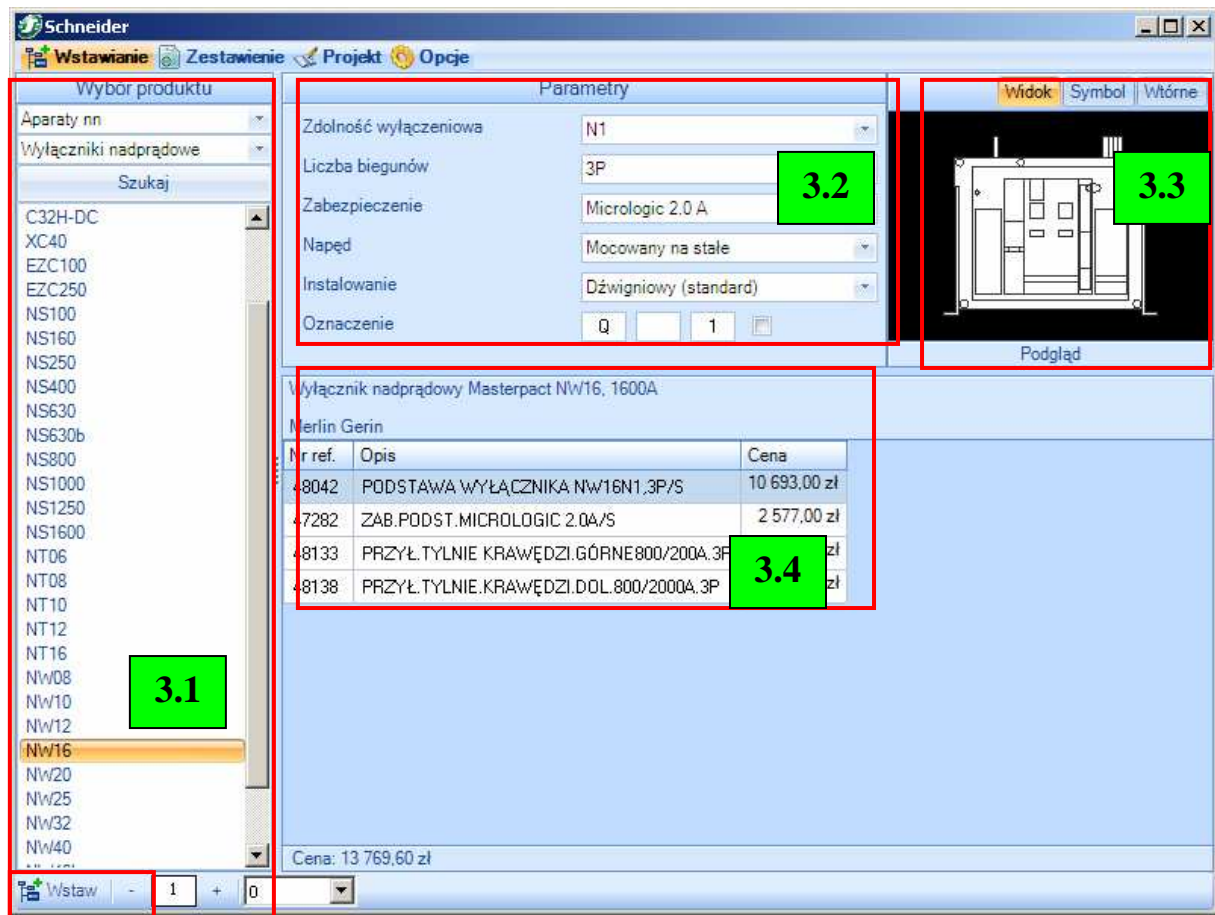
O programie – dane kontaktowe

Pomoc – wyświetlenie pliku pomocy w formacie pdf

3. Wstawianie

Z poziomu zakładki *Wstawianie* użytkownik ma dostęp do katalogu produktów

Został on odpowiednio pogrupowany, a każdemu produktowi zostały przypisane parametry ułatwiające wyszukanie i dobór konkretnej referencji.



3.1 Pole wyboru produktów

W tym miejscu użytkownik ma dostęp do:

- grup produktów (Aparaty nn, Obudowy nn itd.)
- rodzin produktów (wyłączniki nadprądowe, wyłączniki silnikowe, itd.)
- konkretnych linii produktowych odpowiadających wybranej rodzinie

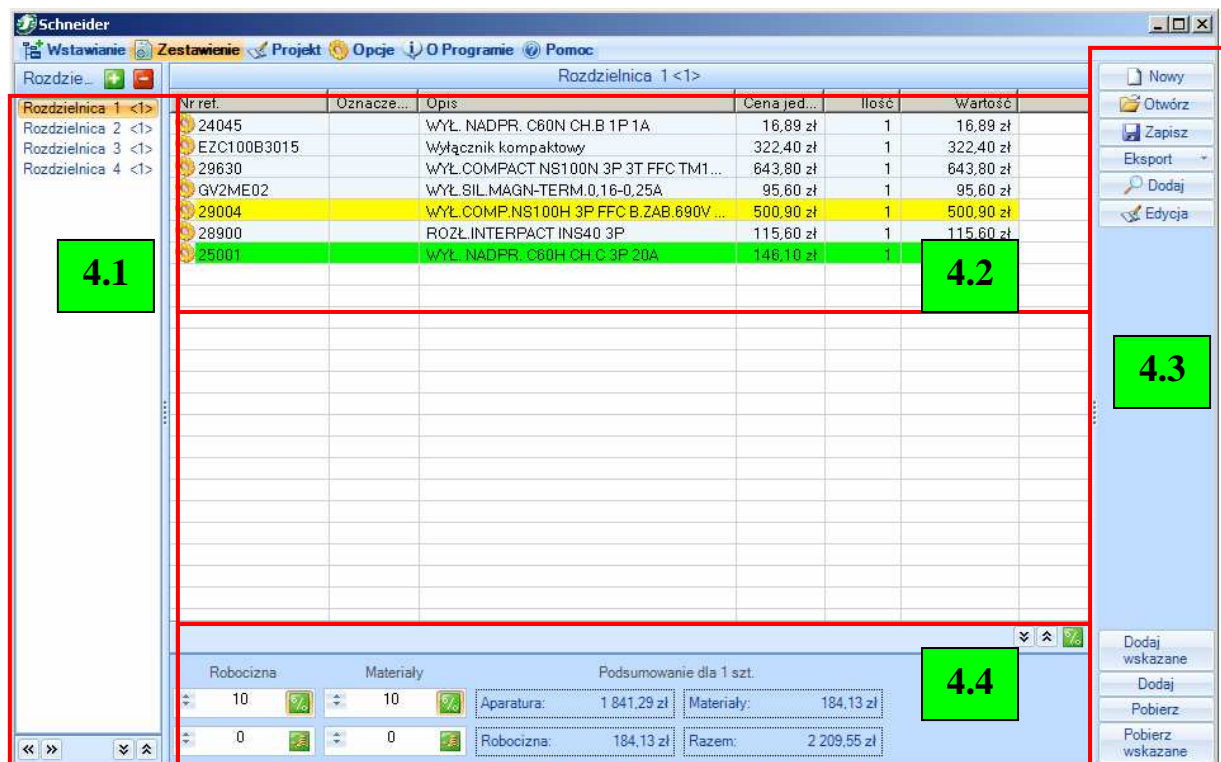
3.2 Filtry do wyboru konkretnej referencji.

3.3 Widok wybranego elementu lub przyporządkowanego symbolu elektrycznego.

3.4 Wybrana referencja, jej opis oraz cena katalogowa netto.

W celu wstawienia do arkusza AutoCad wybranego produktu należy kliknąć przycisk *Wstaw*. Produkty mogą być wstawione pojedynczo lub grupami (liczba wstawianych elementów znajduje się obok przycisku wstaw)

4. Zestawienie



4.1 Lista rozdzielnic(zakładek) w projekcie

Rozdzielnice mogą być dodawane lub usuwane z listy przy pomocy przycisków



4.2 Zestawienie materiałów

Poszczególne linie mogą być wyświetlane w 3 kolorach, które oznaczają metodę wstawienia produktu do zestawienia.

Szary – referencje dodane do zestawienia przez funkcję wstaw (menu - > Wstawianie)

Żółty – referencja edytowana i zmieniona przez użytkownika

Zielony – referencja dodana z poziomu wyszukiwarki produktów (przycisk dodaj w polu 4.3)



Dodatkowe menu (prawy klawisz myszy)

Dodaj – dodaje produkt z katalogu

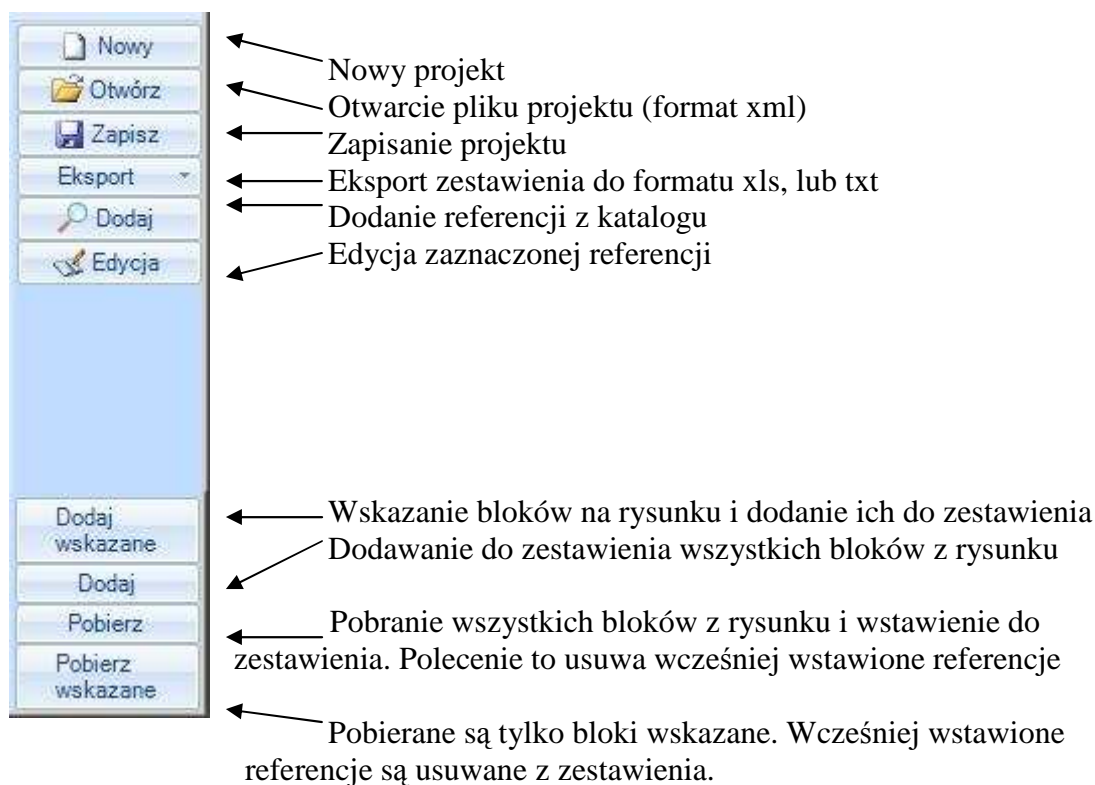
Edycja – zmiana danych produktu

Wytnij – wycięcie zaznaczonych linii
Kopiuj – kopiowanie zaznaczonych linii

Wklej – wklejenie zaznaczonych linii

Usuń – usunięcie linii z zestawienia

4.3 Menu edycji zestawienia oraz wstawianie bloków z rysunku do zestawienia



4.4 Pola pokazujące wartość oferty z uwzględnieniem dodatkowych kosztów

5. Projekt

The screenshot shows the 'Projekt' window with the following data:

Projekt

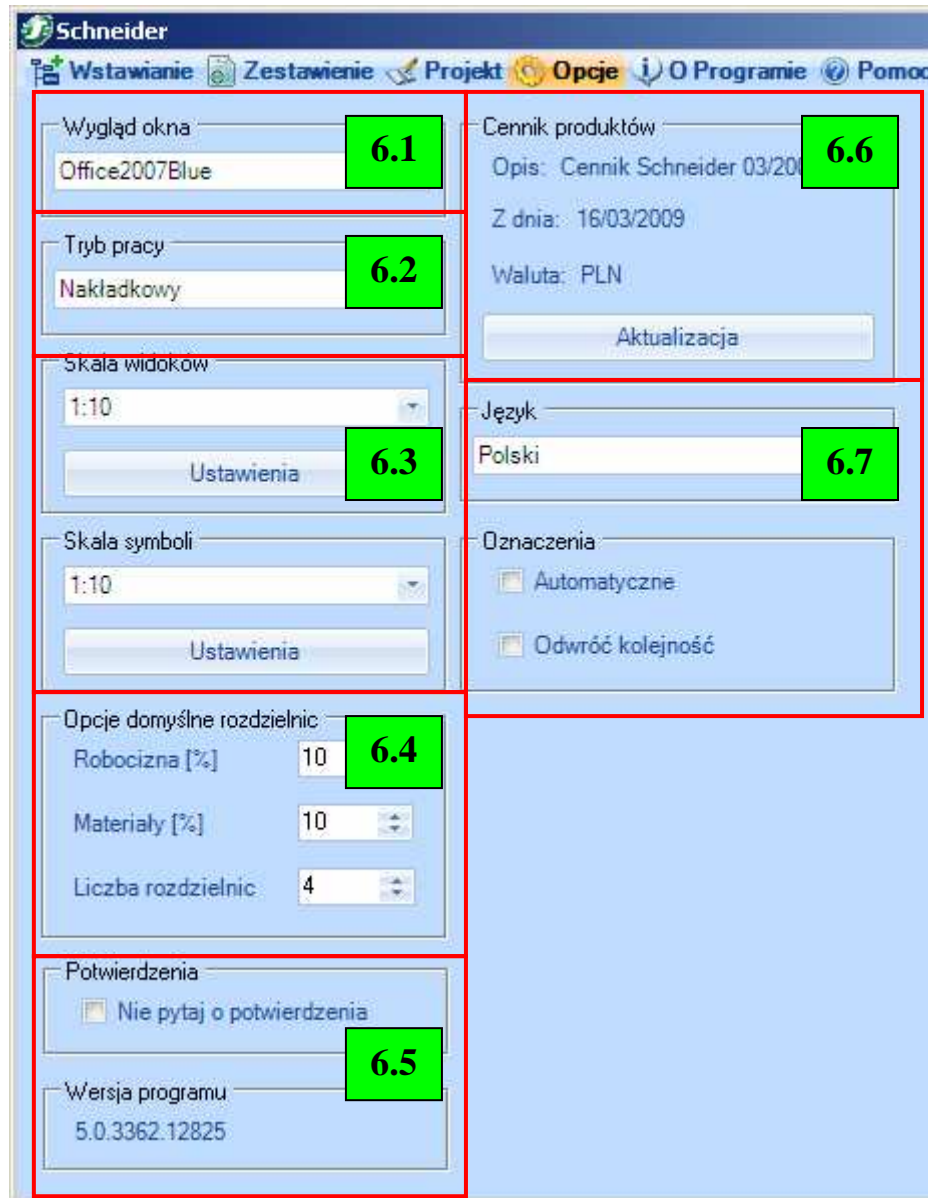
- Nazwa: Biurowiec
- Numer: 9999
- Wersja: 1
- Opis: Biuro CBS
- Obiekt: [pusty]
- Projekt opracował: Zenon Autokadowski
- Data: 2009-03-19

Klient

- Nazwa: Jan
- Adres: ul Ptasia
- Kod: 03-123
- Miejscowość: Szczecin
- Bonamassa: [pusty]
- 12332112
- 4332
- e-mail: jan.bonamassa@gib.pl

W polach tego okna użytkownik wpisuje dane adresowe dotyczące projektu. Informacje te pojawiają się w plikach xls i txt (po eksporcie zestawienia).

6. Opcje



6.1 Zmiana wyglądu okna

6.2 Zmiana trybu pracy nakładki. W trybie cennikowym nakładka nie komunikuje się z AutoCad`em. Pracuje jako program cennikowy.

6.3 Ustawienie skali widoków aparatów oraz skali symboli.

6.4 Ustalenie dodatkowych warunków handlowych

6.5 Komunikaty potwierdzające kasowanie elementów z zestawienia przed pobraniem bloków z AutoCad

6.6 Informacje o zainstalowanym cenniku produktów oraz jego aktualizacja

6.7 Wersja językowa aplikacji oraz opcje oznaczeń symboli i bloków.